

Helmholtz – Zentrum Berlin für Materialien und Energie GmbH
Abteilung FM-C (Zentralstelle für radioaktiven Abfall – ZRA)
Hahn-Meitner-Platz 1, 14109 Berlin

Abfallinformation – Ionisationsrauchmelder, Übersicht über gängige Meldertypen

**Begleitende Information zur Ablieferung an die
Landessammelstelle für radioaktive Abfälle des Landes
Berlin – ZRA**

Stand: 01.02.2015

Werte Kunden,

zur Angebotserstellung und bei der Abgabe von Ionisationsrauchmelder an die Landessammelstelle Berlin ist der entsprechende Meldertyp, dessen Anzahl, Nuklid (radioaktiver Stoff) und Aktivität anzugeben.

In der Regel sind die Angaben zum Meldertyp und der Hinweis auf das Vorhandensein eines radioaktiven Stoffes seitlich oder am Boden des Melders angebracht.

Hinweise auf einen Ionisationsmelder können sein:

- das Strahlensymbol
- der Schriftzug „Radioaktiv“ oder Ionisationsmelder
- Angaben zu Nukliden wie Ra-226, Am-241, Kr-85
- Angaben zu Aktivitäten wie z.B. 0,09 µCi, 18,5 kBq, 22 MBq

Zur Erleichterung der Angaben oder zur Identifizierung eines Melders haben wir Ihnen zur Übersicht die uns bekannten, gängigsten, Meldertypen mit Fotos und den dazugehörigen Angaben im Nachgang aufgelistet.

Bitte beachten Sie, dass dies nur ein Auszug unter vielen Meldertypen ist!

Produktionsbedingt kann es Abweichungen zu den uns bekannten Melderformen und Daten geben.

Die von uns erstellte Abfallinformation dient ausschließlich der Unterstützung unserer Kunden. Alle Angaben sind ohne Gewähr!

Bei Rückfragen stehen wir ihnen gerne zur Verfügung.

Redaktion: D. Barthel

Meldertypen:

Hersteller	Typ	Seite
Robotron RFT	70 121	5
Robotron RFT	70 130, 70 140, 70 150	5
Cerberus	F 600	5
Cerberus	F 712	6
detectomat	1430	6
ESSER	I-1062	6
ESSER	I-1062 OE	7
ESSER	I-1061	7
ESSER	I-1071	7
ESSER	OTI-1963	8
ESSER	OTI-1973	8
effeff, Fritz Fuß GmbH& Co	62 050	8
effeff, Fritz Fuß GmbH& Co	62 053	9
Minimax	IMX 1001E	9
Hekatron GmbH	IRM 136	9
Zettler	IR3 – M1 (561.010)	10
Zettler	IR3 – S1 (561.000)	10
Zettler	560.048	10
Zettler	560.086	11
Zettler	560.094	11
Zettler	560.125	11
Hochiki	SIH-E	12
Esser	1052	12
Esser	1054	12
Esser	1055	13
Esser	1056	13

Hersteller	Typ	Seite
Cerberus	F-6AEX	13
Cerberus	FES 5 B	14
NOTIFIER	CP – 651E	14
NT	BD 101I	14
SIEMENS	BR 800	15
SIEMENS	BR 910	15
APOLLO	Series 60 Ionisation	15
ESSER	LKM 1978	16
NOTIFIER	CPX – 551E	16
NOTIFIER	CPX – 751E	16
System Sensor	1151E	17
Cerberus	F911	17
ESSER	LKM 1979	17
SDN, auch effeff	S-3000 (effeff: 062.550)	18
MINIMAX	IMX 1002E	18
TESLA	MHG 103	18

Hersteller: Robotron RFT

Typ: 70 121

Nuklid Kr-85

Aktivität: 22,2 MBq +
29,6 MBq

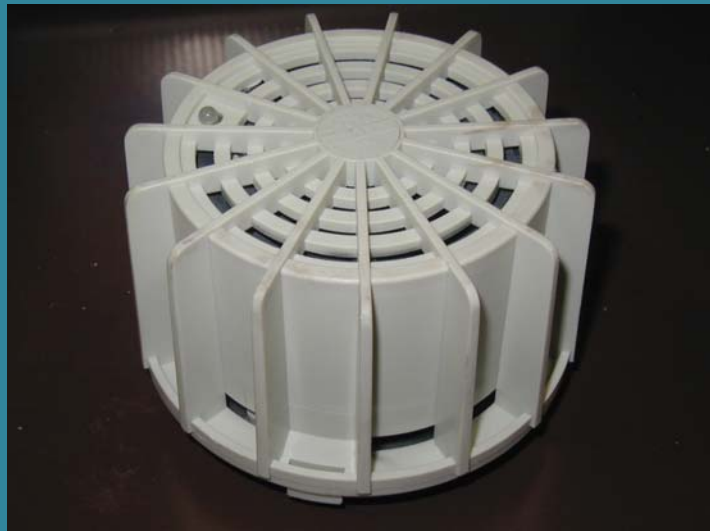


Hersteller: Robotron RFT

Typ: 70 130, 70 140, 70150

Nuklid Kr-85

Aktivität: 18,5 MB



Hersteller: Cerberus

Typ: F 600

Nuklid Am-241

Aktivität: 15 μ Ci



Hersteller: Cerberus

Typ: F 712

Nuklid Am-241

Aktivität: 29,6 kBq
(0,8 μ Ci)



Hersteller: detectomat

Typ: 1430

Nuklid Ra-226

Aktivität: 2 x 1,48 kBq
(0,08 μ Ci)



Hersteller: ESSER

Typ: I-1062

Nuklid Am-241

Aktivität: < 5 kBq



Hersteller: ESSER

Typ: I-1062 OE

Nuklid Am-241

Aktivität: < 15 kBq



Hersteller: ESSER

Typ: I-1061

Nuklid Am-241

Aktivität: < 5 kBq



Hersteller: ESSER

Typ: I-1071

Nuklid Am-241

Aktivität: < 5 kBq



Hersteller: ESSER

Typ: OTI-1963

Nuklid Am-241

Aktivität: < 5 kBq



Hersteller: ESSER

Typ: OTI-1973

Nuklid Am-241

Aktivität: < 5 kBq



Hersteller: eff eff
Fritz Fuß GmbH & Co

Typ: 62 050

Nuklid Ra-226

Aktivität: 2,96 kBq



Hersteller: eff eff
Fritz Fuß GmbH & Co

Typ: 62 053

Nuklid: Am-241

Aktivität: 29,6 kBq



Hersteller: MINIMAX

Typ: IMX 1001E

Nuklid: Am-241

Aktivität: 2,8 kBq



Hersteller: Hekatron GmbH

Typ: IRM 136

Nuklid: Am-241

Aktivität: 30 kBq



Hersteller: Zettler

Typ: IR 3 – M1
(561.010)

Nuklid Am-241

Aktivität: 18,5 kBq



Hersteller: Zettler

Typ: IR 3 – S1
(561.000)

Nuklid Am-241

Aktivität: 18,5 kBq



Hersteller: Zettler

Typ: (560.048)

Nuklid Am-241

Aktivität: 18,5 kBq



Hersteller: Zettler

Typ: (560.086)

Nuklid Am-241

Aktivität: 18,5 kBq
(0,5 μ Ci)



Hersteller: Zettler

Typ: (560.094)

Nuklid Am-241

Aktivität: 18,5 kBq
(0,5 μ Ci)



Hersteller: Zettler

Typ: (560.125)

Nuklid Am-241

Aktivität: 18,5 kBq
(0,5 μ Ci)



Hersteller: **Hochiki**

Typ: **SIH-E**

Nuklid **Am-241**

Aktivität: **(0,5 μ Ci)**



Hersteller: **ESSER**

Typ: **1052**

Nuklid **Ra-226**

Aktivität: **(0,06 μ Ci)**



Abbildung ohne Grundplatte!

Hersteller: **ESSER**

Typ: **1054**

Nuklid **Am-241**

Aktivität: **11,1 kBq
(0,3 μ Ci)**



Abbildung ohne Grundplatte!

Hersteller: ESSER

Typ: 1055

Nuklid: Ra-226

Aktivität: 2,22 kBq
(0,06 μ Ci)



Abbildung ohne Grundplatte!

Hersteller: ESSER

Typ: 1056

Nuklid: Am-241

Aktivität: 11,1 kBq
(0,3 μ Ci)



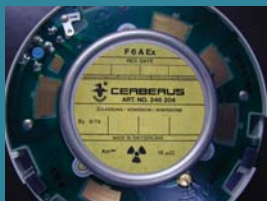
Abbildung ohne Grundplatte!

Hersteller: Cerberus

Typ: F-6AEX
Art.Nr. 246 204

Nuklid: Am-241

Aktivität: 15 μ Ci



Hersteller: Cerberus

Typ: FES 5 B

Nuklid: Am-241

Aktivität: 72 μ Ci



Hersteller: NOTIFIER

Typ: CP – 651E

Nuklid: Am-241

Aktivität: 18,5 kBq



Hersteller: NT

Typ: BD 101 I

Nuklid: Ra-226

Aktivität: 0,08 μ Ci

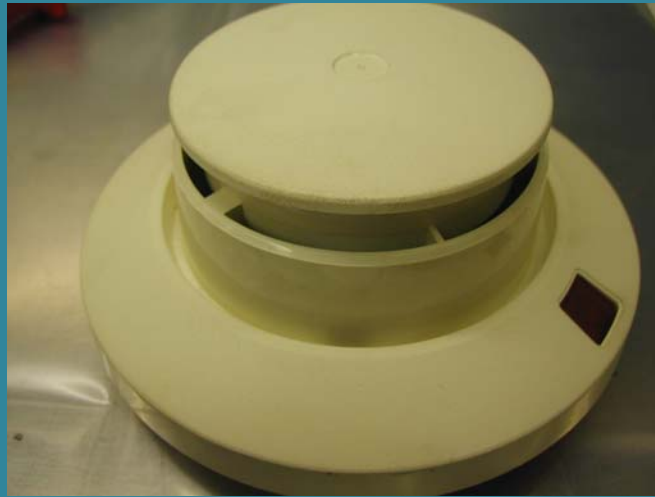


Hersteller: SIEMENS

Typ: BR 800

Nuklid Am-241

Aktivität: 15 kBq
(0,4 μ Ci)



Hersteller: SIEMENS

Typ: BR 910

Nuklid Am-241

Aktivität: 0,03 MBq
(0,8 μ Ci)



Hersteller: APOLLO

Typ: Series 60 Ionisation

Nuklid Am-241

Aktivität: 33 kBq
(0,9 μ Ci)



Hersteller: ESSER

Typ: LKM 1978

Nuklid Am-241

Aktivität: < 5 kBq



Hersteller: NOTIFIER

Typ: CPX – 551E

Nuklid Am-241

Aktivität: 1,0 µCi



Hersteller: NOTIFIER

Typ: CPX – 751E

Nuklid Am-241

Aktivität: 18,5 kBq
(0,5 µCi)



Hersteller: System Sensor

Typ: 1151E

Nuklid: Am-241

Aktivität: 18,5 kBq
(0,5 μ Ci)



Hersteller: Cerberus

Typ: F911

Nuklid: Am-241

Aktivität: 0,03 MBq
(0,8 μ Ci)



Hersteller: ESSER

Typ: LKM 1979

Nuklid: Am-241

Aktivität: 5 kBq



Hersteller: SDN / effeff

Typ: S-3000 / 062.550

Nuklid Am-241

Aktivität: 29,6 kBq



Hersteller: Minimax

Typ: IMX 1002E

Nuklid Am-241

Aktivität: 2,8 kBq



Hersteller: TESLA

Typ: MHG 103

Nuklid Am-241

Aktivität: 35 kBq

